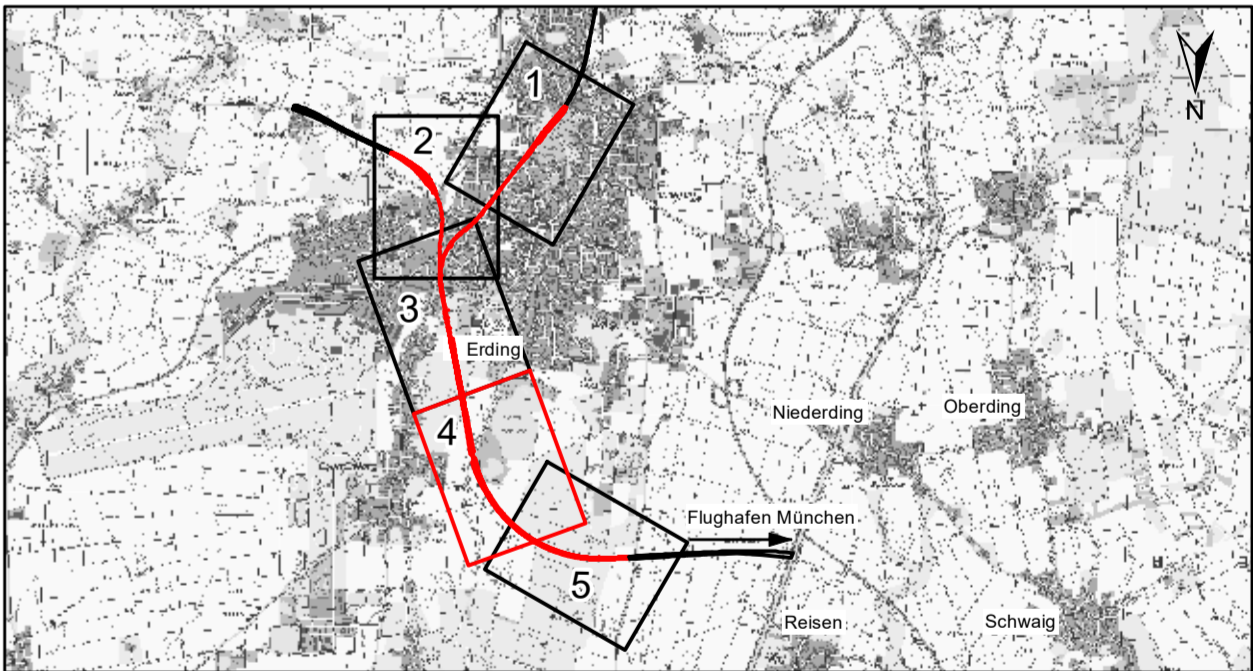




1. Änderung

Anlage Nr.: 15.2.6



Index		Änderung / Ergänzung		
a		Ausgangsverfahren: 1. Änderung im laufenden Verfahren - (geänderte Anlage)		01.12.2023
		Ausgangsverfahren: Antragfassung		28.02.2020
Planinhalt				
<div>Planfeststellung</div> <div>Schutzgut Pflanzen, Bestand</div> <div>Strecke 5601, Bahn-km 15,6+35 - 17,2+91</div>				
Vorhabenträger		Vorhabenträger		Vorhabenträger
<div> DB NETZE</div> <div>DB Netz AG</div> <div>Richelstraße 3</div> <div>80634 München</div>		<div> DB NETZE</div> <div>DB Station&Service AG</div> <div>Bahnhofsmangement München</div> <div>Bayerstraße 16a, 80335 München</div>		<div> DB NETZE</div> <div>DB Energie GmbH</div> <div>Richelstraße 3</div> <div>80634 München</div>
Vertreter der Vorhabenträger		Maßstab:		Format:
<div> DB NETZE</div> <div>DB Netz AG, Großprojekte Süd</div> <div>Richelstraße 3</div> <div>80634 München</div>		1:2000		980 x 594
Datum: 08.12.2023		Höhenystem		DHDN 12
Unterstützt: gez. I.V. Beer		Koordinatensystem		DHDN 90
verantwortliche Planungsgemeinschaft		Planzeichen / -Nr. / -codierung / AZ		
Ingenieurgesellschaft Östliche Schienenanbindung Flughafen München		4.2-UP-4-L034-A9-a		
<div> OBERMEYER SSF Ingenieure AG</div> <div>LEITZSTR. 103/103A, 80335 München</div> <div>GEBÄUDE 103/103A, 80335 München</div> <div>OBERMEYER Plan + Bauteil GmbH, Postfach 30 15-42, 80919 München</div> <div>Datum: 01.12.2023</div> <div>Unterstützt: gez. pps Loeckebier</div>		Ausgabe vom 01.12.2023		
Planersteller		Datum		
ifluplan		Name		
Institute für Umweltschutz und Raumentwicklung, Amalienstr. 78, 80719 München		bearw. 15.07.2015		
Institute für Umweltschutz und Raumentwicklung, Amalienstr. 78, 80719 München		gez. 15.07.2015		
Institute für Umweltschutz und Raumentwicklung, Amalienstr. 78, 80719 München		gepr. 15.07.2015		
Bauvorhaben		ks / ifluplan		
		ma / ifluplan		
<div>Lückenschluss Erding - Flughafen München</div> <div>und Walpertskirchener Spange, PFA 4.2</div>				